

ТИПОВЫЕ КОНСТРУКЦИИ, ИЗДЕЛИЯ И
УЗЛЫ ЗДАНИЙ И СООРУЖЕНИЙ

СЕРИЯ 1.138.1-20

ПЛИТЫ ПАРАПЕТОВ

ЖЕЛЕЗОБЕТОННЫЕ ДЛЯ ЖИЛЫХ ЗДАНИЙ

ВЫПУСК 1

ПЛИТЫ РЯДОВЫЕ И УГЛОВЫЕ
ДЛЯ КРУПНОБЛОЧНЫХ ЗДАНИЙ.

РАБОЧИЕ ЧЕРТЕЖИ





ЦЕНТРАЛЬНЫЙ ИНСТИТУТ ТИПОВОГО ПРОЕКТИРОВАНИЯ
ГОССТРОЯ СССР

Москва, А-445, Смольная ул., 22

Дано в печать **VII** 1985 года

Заказ № **8538** Тираж **2850** экз.

ТИПОВЫЕ КОНСТРУКЦИИ, ИЗДЕЛИЯ И
УЗЛЫ ЗДАНИЙ И СООРУЖЕНИЙ

СЕРИЯ 1.138.1 - 20

ПЛИТЫ ПАРАПЕТОВ

ЖЕЛЕЗОБЕТОННЫЕ ДЛЯ ЖИЛЫХ ЗДАНИЙ

ВЫПУСК 1

ПЛИТЫ РЯДОВЫЕ И УГЛОВЫЕ
ДЛЯ КРУПНОБЛОЧНЫХ ЗДАНИЙ.

РАБОЧИЕ ЧЕРТЕЖИ

РАЗРАБОТАНЫ ЦНИИЭП ЖИЛИЩА

УТВЕРЖДЕНЫ И ВВЕДЕНЫ В ДЕЙСТВИЕ
ГОСГРАЖДАНСТРОЕМ
С 01.07.1985г.
ПРИКАЗ ОТ 11.06.1985г. № 179

РУКОВОДИТЕЛЬ ОТДЕЛЕНИЯ
ПРОЕКТНЫХ РАБОТ *Ковалев* В.М. ОСТРЕЦОВ
НАЧАЛЬНИК ОТДЕЛА №24 *Ковалев* Н.Б. РОСИНСКИЙ
ГЛАВ. КОНСТР. ОТДЕЛА №24 *Ковалев* Д.Е. ПАЛЫМАН
ГЛАВ. ИНЖ. ПРОЕКТА *Ковалев* Ю.М. БЕЛЛЕР

20584 2

<https://zavodjbi.com/>

ИНВ.№ ПОДЛ	ПОДПИСЬ И ДАТА	ВЗАМ.ИНВ.№	ОБОЗНАЧЕНИЕ	НАИМЕНОВАНИЕ	СТР.
			1138.1-20.1.0000.ТО	ТЕХНИЧЕСКОЕ ОПИСАНИЕ	4
			1138.1-20.1.0000	ПЛИТА ПАРАПЕТА ПП 33.6 ... ПП12.Ч	13
			1138.1-20.1.0000.СБ	ПЛИТА ПАРАПЕТА ПП 33.6 ... ПП12.4	
				СБОРОЧНЫЙ ЧЕРТЕЖ	15
			1138.1-20.1.2000	ПЛИТА ПАРАПЕТА ПП25.6-УН ... ПП23.4-УНА	16
			1138.1-20.1.2000.СБ	ПЛИТА ПАРАПЕТА ПП25.6-УН ... ПП23.4-УНА	
				СБОРОЧНЫЙ ЧЕРТЕЖ	18
			1138.1-20.1.3000	ПЛИТА ПАРАПЕТА ПП20.6-УБ ... ПП20.4-УВА	19
			1138.1-20.1.3000.СБ	ПЛИТА ПАРАПЕТА ПП20.6-УБ ... ПП20.4-УВА	
				СБОРОЧНЫЙ ЧЕРТЕЖ	21
			1138.1-20.1.4000	ПЛИТА ПАРАПЕТА ПП20.6-У ... ПП18.4-УА	22
			1138.1-20.1.4000.СБ	ПЛИТА ПАРАПЕТА ПП20.6-У ... ПП18.4-УА	
				СБОРОЧНЫЙ ЧЕРТЕЖ	24
			1138.1-20.1.0000.А1	УЗЕЛ I, II	25
			1138.1-20.1.1100	СЕТКА С-1 ... С-15	26
			1138.1-20.1.1100.СБ	СЕТКА С-1 ... С-15 СБОРОЧНЫЙ	
				ЧЕРТЕЖ	28
			1138.1-20.1.2100	СЕТКА С-16 , С-17	29
			1138.1-20.1.2100.СБ	СЕТКА С-16 , С-17 СБОРОЧНЫЙ	
				ЧЕРТЕЖ	30
			1138.1-20.1.2200	СЕТКА С-18 , С-19	31
			1138.1-20.1.2200.СБ	СЕТКА С-18 , С-19 СБОРОЧНЫЙ	
				ЧЕРТЕЖ	32
			1138.1-20.1.2300	СЕТКА С-20 , С-21	33
			1138.1-20.1.2300.СБ	СЕТКА С-20 , С-21 СБОРОЧНЫЙ	
				ЧЕРТЕЖ	34
1.138.1-20.100000					
СОДЕРЖАНИЕ					
ЦИФРИ И ЖИЛЕТЫ					
СТАДИИ ЛИСТ ЛИСТОВ					
Р 1 2					

20584 3 ФОРМАТ А4

<https://zavodjbi.com/>

ОБОЗНАЧЕНИЕ	НАИМЕНОВАНИЕ	СТР.
1.138.1-20.1.3100	СЕТКА С-22, С-23	35
1.138.1-20.1.3100СБ	СЕТКА С-22, С-23 СБОРОЧНЫЙ ЧЕРТЕЖ	36
1.138.1-20.1.3200	СЕТКА С-24, С-25	37
1.138.1-20.1.3200СБ	СЕТКА С-24, С-25 СБОРОЧНЫЙ ЧЕРТЕЖ	38
1.138.1-20.1.3300	СЕТКА С-26, С-27	39
1.138.1-20.1.3300СБ	СЕТКА С-26, С-27 СБОРОЧНЫЙ ЧЕРТЕЖ	40
1.138.1-20.1.4100	СЕТКА С-28, С-29	41
1.138.1-20.1.4100СБ	СЕТКА С-28, С-29 СБОРОЧНЫЙ ЧЕРТЕЖ	42
1.138.1-20.1.4200	СЕТКА С-30, С-33	43
1.138.1-20.1.4200СБ	СЕТКА С-30, С-33 СБОРОЧНЫЙ ЧЕРТЕЖ	44
1.138.1-20.1.0001	ПЕЧАТЬ СТРОИТЕЛЬНАЯ П-1	45
1.138.1-20.1.0000РМ	РЕАЛЬНОСТЬ РАСХОДА МАТЕРИАЛОВ	46

1.138.1-20.1.0000

ЛИСТ 2

20584 4 ФОРМАТ А4

1. Вводная часть

Входящие в состав "Общесоюзного строительного каталога типовых конструкций и изделий для всех видов строительства" рабочие чертежи серии 1.138.1-20 "Плиты парапетов железобетонные для жилых зданий", выпуск I "Плиты рядовые и угловые для крупноблочных зданий", разработаны на основании задания, утвержденного управлением по жилищному строительству Госгражданстроя 07.02.1983 г.

В настоящих рабочих чертежах, вышедших взамен ранее действовавших чертежей серии 1.138-2 "Железобетонные парапетные плиты для жилых зданий", выпуск I "Плиты длиной 358, 328, 298, 268, 238 см для крупноблочных стен толщиной 40, 50, 60 см", на основании практики типового проектирования крупноблочных жилых зданий по согласованию с Госгражданстроем (письмо от 20.03.1984 г. № 3-435) изменена номенклатура изделий (исключена рядовая плита номинальной длиной 3,6 м, выделена рядовая плита номинальной длиной 1,2 м и введены парапетные плиты для угловых участков наружных стен - плиты для наружных и внутренних углов с одной скошенной поперечной гранью и ромбовидные в плане плиты с двумя скошенными поперечными гранями).

Армирование парапетных плит откорректировано в части понижения расчетного сопротивления арматурной стали согласно изменениям и дополнениям главы СНиП П-21-75, введенными в действие I июля 1981 г. (постановление Госстроя СССР от 11.05.1981 г. № 67).

4

И. КОИТР.	И. БЕРМАН		1.138.1-20.1 000010			
И. КОИТР.	ПОСЯКИН					
И. КОИТР.	ПАВЛОВ					
И. КОИТР.	ВЕЛДЕР					
СТ. ИНЖ.	КАШИНА					
ТЕХНИЧЕСКОЕ ОПИСАНИЕ			СТАЦИЯ Лист 9			
ЦИНИЭЛ ЖИЛИЩА			ФОРМАТ А4			

6

2.2. Маркировка

Маркировка плит парапетов выполняется в соответствии с требованиями ГОСТ 23009-79.

Марка изделия состоит из буквенно-цифровых групп, разделенных дефисом.

Первая группа содержит буквенное обозначение типа конструкции (ПП - плита парапета) и ее номинальные размеры в дециметрах (длина и ширина). При этом цифра, указывающая ширину плит, одновременно свидетельствует о принадлежности данной марки к крупнооблочным зданиям с той или иной шириной наружных стен.

Вторая группа содержит буквенное обозначение, характеризующее специфичку угловых плит (УН - угловая плита для наружного угла, УВ - угловая плита для внутреннего угла, У - угловая плита с двумя скошенными поперечными гранями), а также, для соответствующих плит, индекс "Л", проставляемый в плитах с поперечными гранями, скошенными с левой стороны плит или скошенными влево (для плит с двумя скошенными гранями). При определении "левых" марок изделий положение наблюдателя принимается внутри контура здания.

Пример маркировка плиты парапета: ПП 20.5-УВЛ - плита парапета угловая номинальной длиной 2,0 м для внутренних углов наружных стен крупнооблочных зданий при толщине стены 500 мм, со скошенной гранью, расположенной с левой стороны изделия.

Требования к маркировке - в соответствии с ГОСТ 13015.2-81. Маркировочные надписи следует наносить на верхних плоскостях плит парапетов.

1:138.1 - 20.1 00 00 10

Лист
3

20584 7

ФОРМАТ А4

Рабочие чертежи настоящего выпуска выполнены с учетом требований следующих документов: СНиП II-21-75; ГОСТ 10922-75; ГОСТ 14098-68; СН 393-78; "Руководство по проектированию бетонных и железобетонных конструкций из тяжелого бетона (без предварительного напряжения)", НИИПромзданий и НИИЖБ, 1978 г.; "Руководство по конструированию бетонных и железобетонных конструкций из тяжелого бетона (без предварительного напряжения)", Ленинградский Проектинститут, НИИПромзданий и НИИЖБ, 1978 г.

Плиты паркетов, приведенные в настоящем выпуске, предназначены для применения в крупноблочных жилых зданиях, строящихся в обычных условиях II и III климатических районов и IV климатического подрайона. Допускается применение указанных плит в зданиях с кирпичными стенами, строящихся в тех же условиях.

2. Технические требования

2.1. Основные параметры и размеры

Настоящий комплект рабочих чертежей плит паркетов разработан применительно к крупноблочным жилым зданиям с толщиной наружных стен 400, 500 и 600 мм и включает в себя:

Рядовые (прямоугольные в плане) плиты длиной 1180, 2380, 2680, 2980 и 3280 мм;

Угловые плиты с одной скошенной поперечной гранью (для наружных и внутренних углов);

Угловые плиты с двумя скошенными поперечными гранями (ромбовидные в плане).

Каждая разновидность левых и правых угловых плит представлена одним типоразмером.

1.138.1 - 20.1 00 00 10

Лист

2

КОПИРОВАЛ 20584 6 ФОРМАТ А1

3. Указания по изготовлению

Все плиты парапетов изготавливаются из тяжелого бетона марки М 200, с проектной маркой бетона по морозостойкости - не ниже Мрз 75, по водонепроницаемости - не менее В 2 (для жилых зданий II класса, эксплуатируемых при температуре наружного воздуха не более холодной пятидневки, определяемой согласно СНиП 2.01.01.82 не ниже минус 40°С).

Плиты парапетов армируются плоскими сетками. Продольная арматура сеток рассчитана на восприятие монтажных нагрузок от собственной массы плит. Строповочные петли привязываются к сеткам.

Арматурные сетки выполняются из обыкновенной арматурной проволоки периодического профиля класса Вр-I (ГОСТ 6727-80), строповочные петли - из стержневой горячекатаной гладкой арматуры класса А-I (ГОСТ 5781-82) марок ВСтЗп2 и ВСтЗп2. Применение стали марки ВСтЗп2 для изготовления петель плит парапетов, транспортируемых и монтируемых при температуре ниже -40°С не допускается.

Сталь, применяемая для изготовления сеток, должна иметь гарантию свариваемости.

Изготовление плит парапетов предусматривается в проектном положении (в горизонтальных формах).

Изготовление сеток производится при помощи контактной точечной электросварки.

С целью экономии металла рекомендуется изготавливать сетки для угловых плит парапетов безотходным способом - из спаренных сеток, разрезаемых под углом 45° или из непрерывной сетки, разрезаемой под углами 45 и 90°.

ИНВ. № ПОДЛ.	ПОДПИСЬ И ДАТА	ВЗАМ. ИНВ. №

1.138.1 - 20.1 00 00 Т0	ЛИСТ
	4

20584 8 ФОРМАТ А4

8

Точность изготовления плит параллелов, а также качество поверхности и внешний вид изделий - в соответствии с требованиями ГОСТ 13015.0-83

Поставка потребителю плит параллелов может производиться после достижения бетоном не менее 70% прочности от его проектной марки по прочности на сжатие при условии, что завод-изготовитель гарантирует достижение бетоном проектной прочности в возрасте 28 суток.

4. Правила приемки

Применяка плит параллелов - в соответствии с требованиями ГОСТ 13015.1-81.

5. Методы контроля и испытаний

Ввиду того, что величина бетонных сечений плит параллелов принята по конструктивным соображениям, контроль прочности изделий следует производить по данным систематической проверки контрольных образцов бетона и материалов, применяемых при изготовлении плит.

Прочность бетона на сжатие следует определять по ГОСТ 10180-78 на серию образцов, изготовленных из бетонной смеси расчетного состава.

Морозостойкость бетона следует определять по ГОСТ 10060-76.

Водопроницаемость бетона следует определять по ГОСТ 12730.0-78 и ГОСТ 12730.5-78.

Методы контроля и испытаний сварных арматурных изделий - по ГОСТ 10922-75.

1.138.1 - 20.1 00 00 10

Лист

5

20584 9 ФОРМАТ А4

Размеры, непрямолинейность и неровность плит, положение арматурных изделий, а также качество бетонных поверхностей, внешний вид и фактическую массу плит следует проверять методами, установленными ГОСТ 13015.0-83.

6. Хранение и транспортировка

Плиты паркетов следует хранить и транспортировать в контейнерах или пакетах в горизонтальном (проектном) положении рассортированными по маркам и установленными на деревянные прокладки, расположенные по одной вертикали. Контейнеры или пакеты следует устанавливать на площадках с твердым и ровным основанием.

Допускается хранение плит и их перевозка без контейнеров. В этом случае плиты должны храниться рассортированными по маркам в штабелях и должны быть предохранены от загрязнения и повреждения поверхностей плит. Под первый ряд штабеля плит и между последующими рядами должны быть уложены деревянные прокладки, расположенные на одной вертикали. Прокладки под нижний ряд плит следует укладывать по плотному тщательно выровненному основанию.

Плиты паркетов должны укладываться так, чтобы обеспечивалась возможность их захвата и свободного подъема для погрузки или монтажа.

Все операции, связанные с погрузкой, перевозкой, разгрузкой и складированием плит паркетов, должны производиться с соблюдением мер, исключающих возможность их повреждения.

При перевозке плиты следует укладывать правильными рядами продольной осью в направлении движения. В каждом ряду между плитами должны укладываться деревянные прокладки.

При хранении и транспортировке плит прокладки следует размещать вплотную к строповочным петлям (со стороны центра плиты).

9

ИНВ.№ ПОДЛ	ПОДПИСЬ И ДАТА	ВЗАМ ИНВ.№
<p>1.138.1 - 20.1 00 00 10</p>		
<p>20584 10 ФОРМАТ А4</p>		
		<p>ЛИСТ 6</p>

7. Указания по монтажу

Плиты парпетов должны монтироваться на цементном растворе марки не ниже М100. Толщина вертикальных швов между плитами — 20 мм. Заполнение швов раствором должно быть тщательным и обеспечивать отсутствием пустот в растворе шве.

Искривление строповочных петель, используемых для крепления металлического ограждения кровли здания, не допускается.

10

1.138.1 - 20.1 00 00 Т0

Лист
7

20584

Модель М

НОМЕНКЛАТУРА ИЗДЕЛИЙ

ДОВОЗНАЧЕНИЕ	МАРКА	ЭСКИЗ	РАЗМЕРЫ, ММ			МАССА, КГ
			L	B	a	
1.138.1 - 20.1 1000	ПН33.6		3280	600	—	392
	ПН33.5		3280	500	—	330
	ПН33.4		3280	400	—	270
	ПН30.6		2980	600	—	358
	ПН30.5		2980	500	—	300
	ПН30.4		2980	400	—	245
	ПН21.6		2680	600	—	320
	ПН21.5		2680	500	—	270
	ПН21.4		2680	400	—	220
	ПН24.6		2380	600	—	285
	ПН24.5		2380	500	—	240
	ПН24.4		2380	400	—	195
	ПН12.6		1180	600	—	140
	ПН12.5		1180	500	—	120
ПН12.4	1180	400	—	98		

1.138.1 - 20.1 0000 T0

20584 12
ФОРМА 14

АНСТ
8

ОБОЗНАЧЕНИЕ	МАРКА	ЭСКИЗ	РАЗМЕРЫ, мм			МАССА, кг	
			L	B	a		
1.138.1-20.1 2000	ПН25.6-УН		2460	600	550	268	
			2360	500	450	220	
			2260	400	350	175	
			2460	600	550	268	
			2360	500	450	220	
1.138.1-20.1 3000	ПН25.6-УНА		2260	400	350	175	
			2360	500	450	220	
			2460	600	550	268	
			2260	400	350	175	
			2360	500	450	220	
1.138.1-20.1 4000	ПН20.6-УБ		1920	400	350	155	
			2000	600	550	200	
			1900	500	450	170	
			1800	400	350	135	
			2000	600	550	200	
1.138.1-20.1 5000	ПН20.6-УБА		1920	400	350	155	
			2000	600	550	200	
			1900	500	450	170	
			1800	400	350	135	
			2000	600	550	200	
1.138.1-20.1 6000	ПН20.6-УБА		1920	400	350	155	
			2000	600	550	200	
			1900	500	450	170	
			1800	400	350	135	
			2000	600	550	200	
1.138.1-20.1 7000	ПН20.6-УБА		1920	400	350	155	
			2000	600	550	200	
			1900	500	450	170	
			1800	400	350	135	
			2000	600	550	200	
1.138.1-20.1 8000	ПН20.6-УБА		1920	400	350	155	
			2000	600	550	200	
			1900	500	450	170	
			1800	400	350	135	
			2000	600	550	200	
1.138.1-20.1 9000	ПН20.6-УБА		1920	400	350	155	
			2000	600	550	200	
			1900	500	450	170	
			1800	400	350	135	
			2000	600	550	200	
1.138.1-20.1 10000	ПН20.6-УБА		1920	400	350	155	
			2000	600	550	200	
			1900	500	450	170	
			1800	400	350	135	
			2000	600	550	200	
9	МНСТ	ПН18.4-УА		1800	400	350	135

ФОРМАТ А4 20584 13

47 48502

ФОРМАТ ЗОНА ПОЗ.	ОБОЗНАЧЕНИЕ	НАИМЕНОВАНИЕ	КОЛ-ВО ИСТОКОВ					ПРИМЕЧАНИЕ	
			01	02	03	04	05		
А4	1 138.1-20.1 1000 СБ	ДОКУМЕНТАЦИЯ							
А4	1 138.1-20.1 0000 А1	СБОРОЧНЫЙ ЧЕРТЕЖ	✓	✓	✓	✓	✓		
А4	1 138.1-20.1 0000 Т0	УЗЕЛ I, II	✓	✓	✓	✓	✓		
А4	1 138.1-20.1 0000 РМ	ТЕХНИЧЕСКОЕ ОПИСАНИЕ	✓	✓	✓	✓	✓		
А4	1 138.1-20.1 1100	ВЕДОМОСТЬ РАСХОДА МАТЕРИАЛОВ	✓	✓	✓	✓	✓		
		СБОРОЧНЫЕ ЕДИНИЦЫ							
		СЕТКА С-1	1					2,61 КТ	
		СЕТКА С-2		1				2,31 КТ	
		СЕТКА С-3			1			1,84 КТ	
		СЕТКА С-4				1		2,34 КТ	
		СЕТКА С-5					1	2,01 КТ	
		СЕТКА С-6						1,65 КТ	
		ДЕТАЛИ							
А4	2 1 138.1-20.1 0001	ПЕТАЯ СРДОВОЧНАЯ П-1	2	2	2	2	2	0,35 КТ	
		МАТЕРИАЛЫ:							
		ТЯЖЕЛЫЙ БЕТОН МАРКИ М200	0,151	0,132	0,108	0,143	0,120	0,098	М3
		1 138.1-20.1 1000							

И КОНТР	ТИБЕРМАН	
НАЧ ОТД	РОСНИСКИН	
РАХОНС ОТД	ПАЛЬМАН	
ДИРИЖОР	ВЕЛДЕР	
СТ ИНЖ	КАШИНА	

ПАЛИТА	ПАРАПЕТА
ПП 33.Б	ПП 12.Ч
СТАДНЯ АИСТ	
Р	1
АИСТОВ	
2	
ЦНИИЭП ЖИЛИЩА	

ФОРМАТ ЗОНА	ПОЗ.	ОБОЗНАЧЕНИЕ	НАИМЕНОВАНИЕ	КОЛ. НА ИСПОЛН.											ПРИМЕ- ЧАНИЕ	
				06	07	08	09	10	11	12	13	14				
		4.138.1-20.1 1000 СБ	ДОКУМЕНТАЦИЯ													
		4.138.1-20.1 0000 Д1	СБОРОЧНЫЙ ЧЕРТЕЖ	×	×	×	×	×	×	×	×	×	×	×	×	
		4.138.1-20.1 0000 Т0	УЗЕЛ I II	×	×	×	×	×	×	×	×	×	×	×	×	
		4.138.1-20.1 0000 РМ	ТЕХНИЧЕСКОЕ ОПИСАНИЕ	×	×	×	×	×	×	×	×	×	×	×	×	
			ВЕДОМОСТЬ РАСХОДА МАТЕРИАЛОВ	×	×	×	×	×	×	×	×	×	×	×	×	
			СБОРОЧНЫЕ ЕДИНИЦЫ													
	1	4.138.1-20.1 4400 -06	СЕТКА С-7	1												1400КГ
			СЕТКА С-8		1											1200КГ
			СЕТКА С-9			1										1200КГ
			СЕТКА С-10				1									1200КГ
			СЕТКА С-11					1								1080КГ
			СЕТКА С-12						1							920КГ
			СЕТКА С-13							1						960КГ
			СЕТКА С-14								1					850КГ
			СЕТКА С-15									1				840КГ
			ДЕТАЛИ													
		4.138.1-20.1 0001	ПЛАТЯ ПРОПОВОДНАЯ П-1	2	2	2	2	2	2	2	2	2	2	2	2	035КГ
			МАТЕРИАЛЫ													
			ТЯЖЕЛЫЙ БЕТОН МАРКИ М200	0128	0108	0088	0414	0096	0078	0056	0048	0039				М3

4.138.1-20.1 1000

ЛМКСТ

2

4

ФОРМАТ ЗОНА	ПОБ.	ОБОЗНАЧЕНИЕ	НАИМЕНОВАНИЕ	КОЛ.	ПРИМЕ- ЧАНИЕ
АЧ		1 138.1 - 20.1 2000 СБ	ДОКУМЕНТАЦИЯ СБОРОЧНЫЙ ЧЕРТЕЖ		
АЧ		1 138.1 - 20.1 0000 А1	УЗЕЛ I, II		
АЧ		1 138.1 - 20.1 0000 Т0	ТЕХНИЧЕСКОЕ ОПИСАНИЕ		
АЧ		1 138.1 - 20.1 0000 РМ	ВЕДОМОСТЬ РАСХОДА МАТЕРИАЛОВ		
АЧ	1	1 138.1 - 20.1 0001	ДЕТАЛИ ПЕДАЯ СТРОВОЛОЧНАЯ П-1	2	0,35КГ
		ПЕРЕМЕННЫЕ	ДАНИЕ ДЛЯ ИСПОЛНЕНИЯ:		
			1 138.1 - 20.1 2000		0025,6-УН
			СБОРОЧНЫЕ ЕДИНИЦЫ		
АЧ	2	1 138.1 - 20.1 2100	СЕТКА С-16	1	112КГ
			МАТЕРИАЛЫ		
			ТЯЖЕЛЫЙ БЕТОН МАРКИ М200	0,107	М3
			1 138.1 - 20.1 2000-01		0025,6-УН
			СБОРОЧНЫЕ ЕДИНИЦЫ		
АЧ	2	1 138.1 - 20.1 2100-01	СЕТКА С-17	1	112КГ
			МАТЕРИАЛЫ		
			ТЯЖЕЛЫЙ БЕТОН МАРКИ М200	0,107	М3
			1 138.1 - 20.1 2000		
И КОМП.	ЛИБЕРМАР				
ИЗ КОМП.	РОСИНСКИЙ				
ФАБРИКА	БЕЛАЯ		ПЛИТА ПАРПЛЕТА	СТАТУС АУСТ	АУСТОВ
СТУДИЯ	КАШИНА		0025,6-УН ... 0023,4-УНА	1	2
			ЦНИИЭП ЖИЛИЩА		

20584 17 ФОРМАТ АЧ

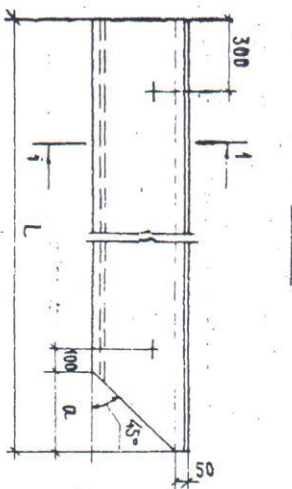


РИС. 1

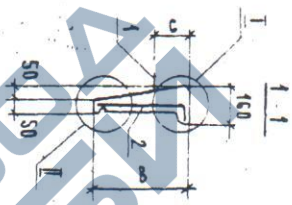


РИС. 2

ОСТАЛЬНЫЕ - СМ РИС. 1



ОБОЗНАЧЕНИЕ		МАРКА	РИС	L, ММ	B, ММ	Ø, ММ	С, ММ	МАССА, КГ
1.138.1 - 20 1 2000								
-01		ПП 25.6 - УН	1	2460	600	550	250	268
-02		ПП 24.5 - УН	1	2360	500	450	200	220
-03		ПП 24.5 - УН	2	2360	500	450	200	220
-04		ПП 23.4 - УН	1	2260	400	350	150	175
-05		ПП 23.4 - УН	2	2260	400	350	150	175

1.138.1 - 20 1 2000 СБ

ПЛИТА ПАРАПЕТА
ПН 25.6 - УН ... ПП 23.4 - УН
СБОРОЧНЫЙ ЧЕРТЕЖ

АКТОРЪ	ЛИСЕРМАН							
НАЧ О/Б	РОДИНСКИИ							
ТАКОС ОТ ПАЛЫМАН								
ТАКНД ИРЪ БЕЛМЕР								
СТ.ИРК.	КАМНИКА							

СЯДЯКА	МЯСЯ	МЯСЦАРА
Р	СМ.ТАБА	-
ЛИСТ	ЛИСТОВ	1

ЦИНИДП ЖИЛИЩА

20584 19 ФОРМАТ А4

ФОРМАТ ЗОНА	ПОЗ.	ОБОЗНАЧЕНИЕ	НАИМЕНОВАНИЕ	КОД.	ПРИМЕ- ЧАНИЕ
		ПЕРЕМЕННЫЕ	ДАННЫЕ ДЛЯ ИСПОЛНЕНИЯ		
			1.138.1 - 20.1.3000-02		ПН205-У8
			СБОРОЧНЫЕ ЕДИНИЦЫ		
			СЕТКА С-24	1	0,76 КГ
			МАТЕРИАЛЫ		
			ТЯЖЕЛЫЙ БЕТОН МАРКИ М200	0,075	М3
			1.138.1 - 20.1.3000-03		ПН205-У8А
			СБОРОЧНЫЕ ЕДИНИЦЫ		
			СЕТКА С-25	1	0,76 КГ
			МАТЕРИАЛЫ		
			ТЯЖЕЛЫЙ БЕТОН МАРКИ М200	0,075	М3
			1.138.1 - 20.1.3000-04		ПН204-У8
			СБОРОЧНЫЕ ЕДИНИЦЫ		
			СЕТКА С-26	1	0,61 КГ
			МАТЕРИАЛЫ		
			ТЯЖЕЛЫЙ БЕТОН МАРКИ М200	0,062	М3
			1.138.1 - 20.1.3000-05		ПН204-У8А
			СБОРОЧНЫЕ ЕДИНИЦЫ		
			СЕТКА С-27	1	0,61 КГ
			МАТЕРИАЛЫ		
			ТЯЖЕЛЫЙ БЕТОН МАРКИ М200	0,062	М3
АЧ	2	1.138.1 - 20.1.3300-01			
			1.138.1 - 20.1.3000		
			20584 21 ФОРМАТ АЧ		
			1.138.1 - 20.1.3000		
				Лист	2

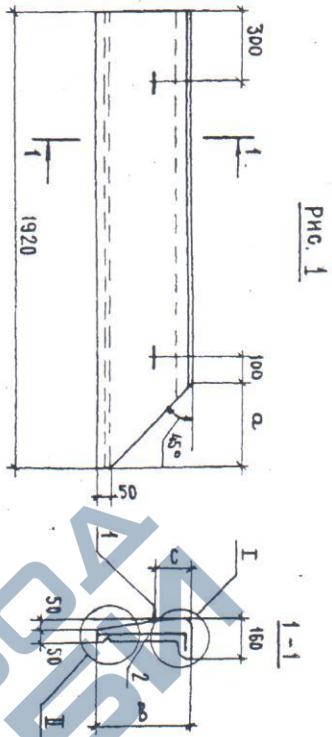


Рис. 2
ОСТАЛЬНОЕ - СМ. РИС. 1



ОБОЗНАЧЕНИЕ	МАРКА	РИС.	а, мм	б, мм	с, мм	МАССА, кг
1 138.1 - 20.1 3000	ПП 20.6 - ЧБ	1	550	600	250	218
-01	ПП 20.6 - ЧБА	2	550	600	250	218
-02	ПП 20.5 - ЧБ	1	450	500	200	188
-03	ПП 20.5 - ЧБА	2	450	500	200	188
-04	ПП 20.4 - ЧБ	1	350	400	150	155
-05	ПП 20.4 - ЧБА	2	350	400	150	155

1 138.1 - 20.1 3000 СБ

ПЛИТА ПАРАПЕТА
ПП 20.6 - ЧБ... ПП 20.4 - ЧБА.
СБОРОЧНЫЙ ЧЕРТЕЖ

И КОМП. ГИБЕРМАН						
ИЗУ. ОДН. РОСИНКОВИЧ						
ИЗ КОП. ОДН. ПАВЛАН						
ИЗ ИЛИ ПР. БЕЛЕР						
СТАНК. КАШИНА						

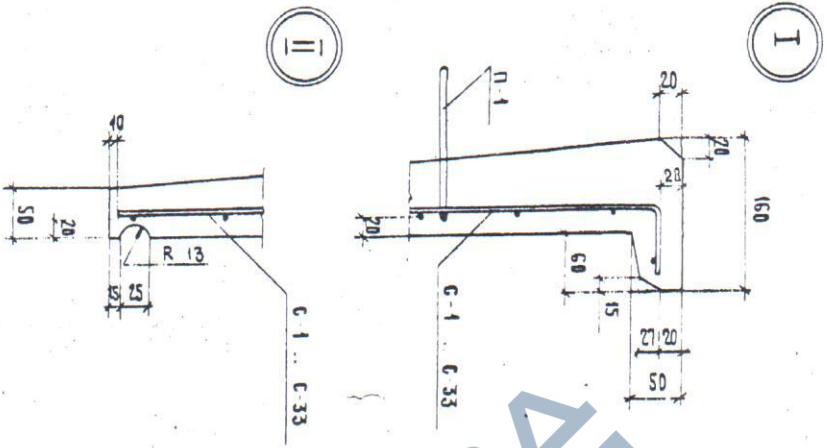
ЭТАЖ	МЯСЦА	МАРСИТАБ
Р	ОМТАБ	—
Лист	Листов	1

ЦНИИЭП жилища

20584 Р2 С.1.1.1.1

ФОРМАТ	ЗОНА	ПОЗ	ОБЪЕКТ	НАИМЕНОВАНИЕ	КОД	ПРИМЕЧАНИЕ
				ДОКУМЕНТАЦИЯ		
АУ			1 138.1-20.1 4000 СБ	СБОРОЧНЫЙ ЧЕРТЕЖ		
АУ			1 138.1-20.1 0000 А1	УЗЕЛ I, II		
АУ			1 138.1-20.1 0000 ТД	ТЕХНИЧЕСКОЕ ОПИСАНИЕ		
АУ			1 138.1-20.1 0000 РМ	ВЕДОМОСТЬ РАСХОДА МАТЕРИАЛОВ		
				ДЕТАЛИ		
АУ		1	1 138.1-20.1 0001	ПЕЧАТ СТРОПОВИЩА П.1	2	0,35КГ
				ПЕРЕМЕННЫЕ		
				ДАННЫЕ ДЛЯ ИСПОЛНЕНИЯ:		
				1 138.1-20.1 4000		ПД20-У
				СБОРОЧНЫЕ ЕДИНИЦЫ		
АУ		2	1 138.1-20.1 4100	СЕТКА С-28	1	0,80КГ
				МАТЕРИАЛЫ		
				ТЯЖЕЛЫЙ БЕТОН МАРКИ М200		М3
				1 138.1-20.1 4000-01		ПД20-УА
				СБОРОЧНЫЕ ЕДИНИЦЫ		
АУ		2	1 138.1-20.1 4100-01	СЕТКА С-29	1	0,80КГ
				МАТЕРИАЛЫ		
				ТЯЖЕЛЫЙ БЕТОН МАРКИ М200		М3
				1 138.1-20.1 4000		
М Контр	ГЭСЕРМАН					
АУ ОТД	ПОДСИНСКИЙ					
РАБОЧЕ ОТ	ПАВЫМАН					
ТАЙМН ОР	БЕЛЛЕР					
ОТ ИМН	КАШИНА					
				ПЛИТА ПАРПЛЕТА		
				ПД 20-У		
				ПД 18-У-УА		
				ЦН		
				ЭП		
				ЖИЛИЩА		
				20584 23		
				ФОРМАТ А4		
				Лист	1	
				Листов	2	

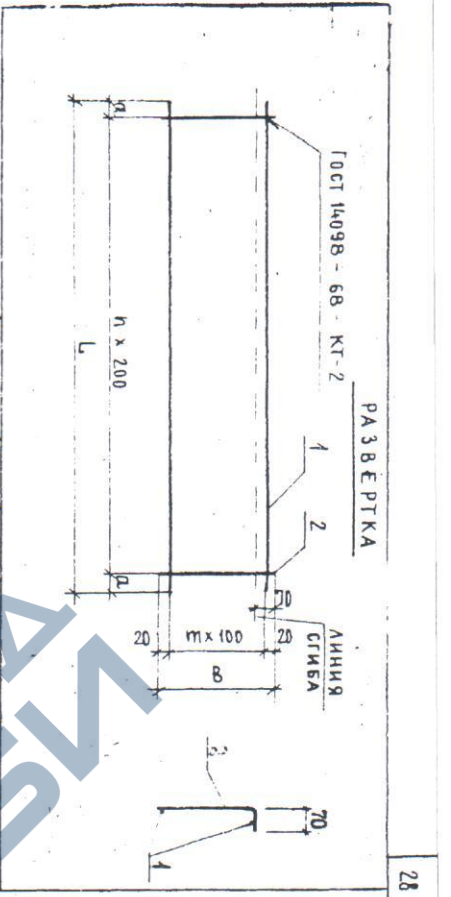
25



ИНВ № ПОДЛ	ПОДПИСЬ И ДАТА	ЭКЗАМ ИНВ. №
И КОНТР	ГИБЕРМАН	
НАЧ ОТД	РОССИНСКИЙ	
ГЛА КОМП ОТ	ПАВЛЫАН	
ЗАМ НА ПР	ВЕЛЕР	9.85
СТ ИНЖ	КАШИНА	11/2005
1.138.1-20 1 0000 А1		
УЗЕЛ I, II		
ЦНИИЭП жилища		
20584 26 ФОРМАТ А4		

20584 28

ФОРМАТ 30НА	ПОЗ.	ОБОЗНАЧЕНИЕ	НАИМЕНОВАНИЕ	КОД. НА ИСПОЛН.						ПРИМЕ- ЧАНИЕ
				10	11	12	13	14	15	
			ДОКУМЕНТАЦИЯ							
		1.138.1-20.1 1100СБ	СБОРОЧНЫЙ ЧЕРТЕЖ	X	X	X	X	X		
			ДЕТАЛИ							
			ФЗ ВР-I ГОСТ 6121-80							
	БН	1 1.138.1-20.1 1104	С-2360	6	5					012 КГ
		1.138.1-20.1 1106	С-4160			1	6	5		0,06 КГ
	БН	2 1.138.1-20.1 1105	С-840			6				0,03 КГ
		1.138.1-20.1 1106	С-540	12			6			0,03 КГ
		1.138.1-20.1 1107	С-440		12			6		0,02 КГ
1.138.1-20.1 1100										
АНСТ										
2										
27										



28

ОСОЗНАЧЕНИЕ	МАРКА	L, мм	Б, мм	О, мм	n	m	Масса, кг							
								С-1	С-2	С-3	С-4	С-5	С-6	С-7
01	С-1	3260	640	30	16	6	2,61							
02	С-2	3260	540	30	16	5	2,31							
03	С-3	3260	440	30	16	4	1,84							
04	С-4	2960	640	80	14	6	2,34							
05	С-5	2960	540	80	14	5	2,07							
06	С-6	2960	440	80	14	4	1,65							
07	С-7	2660	640	30	13	6	1,40							
08	С-8	2660	540	30	13	5	1,26							
09	С-9	2660	440	30	13	4	0,98							
10	С-10	2360	640	80	11	6	1,20							
11	С-11	2360	540	80	11	5	1,08							
12	С-12	2360	440	80	11	4	0,84							
13	С-13	1460	640	80	5	6	0,60							
14	С-14	1460	540	80	5	5	0,54							
15	С-15	1160	440	80	5	4	0,42							

1.138.1 - 20.1 1100СБ

СЕТКА
С-1 С-15
БОРЮЩИЙ ЧЕРТЕЖ

ЦИНИДЛЖИИЩА

20584 29 ФОРМАТ А4

ФОРМАТ ЗОНА	ПОЗ.	ОБОЗНАЧЕНИЕ	НАИМЕНОВАНИЕ	КОЛ. ЧУАНЕ	ПРИМЕ- ЧАНИЕ
А4		1 138.1 - 20.1 2100 СБ	ДОКУМЕНТАЦИЯ СБОРОЧНЫЙ ЧЕРТЕЖ		
			1 138.1 - 20.1 2100		С-16
			ДЕТАЛИ		
Б4	1	1 138.1 - 20.1 2101	Ф38РП ГОСТ 6727-80 с 2учо	1	0.13КГ
Б4	2	1 138.1 - 20.1 2102	с - 2ч10	1	0.12КГ
Б4	3	1 138.1 - 20.1 2103	с - 2310	1	0.12КГ
Б4	4	1 138.1 - 20.1 2104	с - 2210	1	0.11КГ
Б4	5	1 138.1 - 20.1 2105	с - 2110	1	0.11КГ
Б4	6	1 138.1 - 20.1 2106	с - 2010	1	0.10КГ
Б4	7	1 138.1 - 20.1 2107	с - 1910	1	0.10КГ
Б4	8	1 138.1 - 20.1 2108	с - 6ч0	10	0.03КГ
Б4	9	1 138.1 - 20.1 2109	с - 430	1	0.02КГ
Б4	10	1 138.1 - 20.1 2110	с - 230	1	0.01КГ
			1 138.1 - 20.1 2100 - 01		С-17
			(ТО ЖЕ, КАК ДЛЯ		
			1 138.1 - 20.1 2100)		С-16

ИЗМ. № ПОДЛ.	ПОДПИСЬ И ДАТА	ВЗАМ. ИЗМ. №
И КОНТР.	ГИБЕРМАН	
НАЧ. ОТД.	РОДИНСКИЙ	
ИЛИ КОНС. ОТ.	ПАЛЫМАН	
ЛАНИН ПР. БЕЛАЯ	Р	
СТ. ИНЖ.	КАШИНА	

1 138.1 - 20.1 2100

СЕТКА
С-16, С-17

СТЯЖИ И ЛИСТЫ
Р
1

ЦНИИЭП ЖИЛИЩА

20584 30 Инста-40

30

РАЗВЕРТКА

Рис. 1

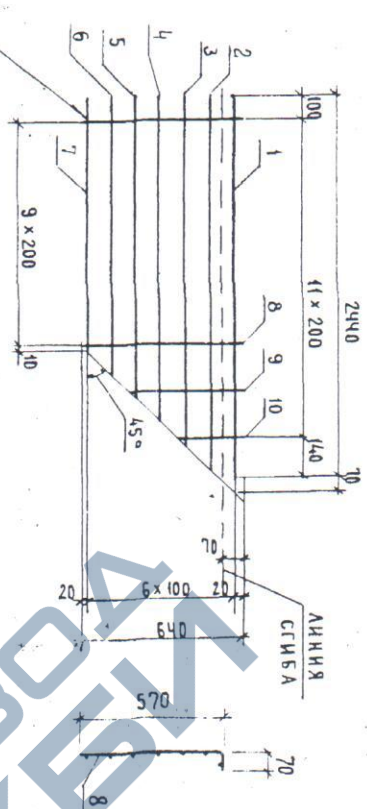


Рис. 2 (зеркальное отражение)
ОСТАВНОЕ-СМ РИС 1

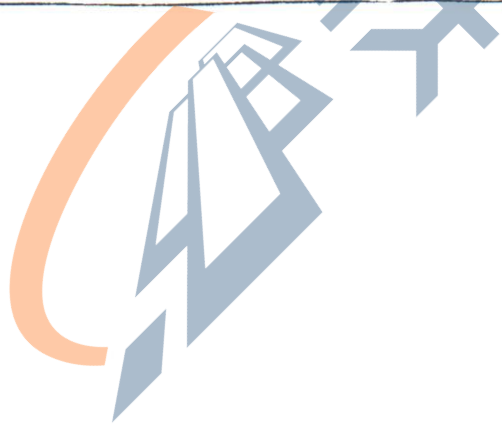


ОБЪЗНАЧЕНИЕ	МАРКА	РИС	МАССА, КГ
1. 138.1 - 20.1 2100	С-16	1	1,12
- 01	С-17	2	1,12

1 138.1 - 20.1 2100 СБ		Лист	Масса	Масштаб
СЕТКА		Р	СМАЗА	—
СБОРОЧНЫЙ ЧЕРТЕЖ		Лист	Листов	1
20584 ЭУ		УНИИП ЖИИЦА		
ФОРМАТ А4				
И КОД ПР	ФИВЕРМАН	100		
НАЧ ОД	РАСКИСКИ	100		
ЛАН ОД	ЛАВЬМАН	100		
ЛАН ПР	БЕАЕР	100		
СТ ИИИ	КАШИНА	100		

ИНВ.№ ПОДЛ	ПОДПИСЬ И ДАТА	ВЗАМ.ИНВ.№	ФОРМАТ	ЗОНА	ПОЗ.	ОБОЗНАЧЕНИЕ	НАИМЕНОВАНИЕ	КОЛ.	ПРИМЕЧАНИЕ
						1.138.1 - 20.1.23.00.05	ДОКУМЕНТАЦИЯ СБОРОЧНЫЙ ЧЕРТЕЖ		
							1.138.1 - 20.1.23.00		С-20
							ДЕТАЛИ		
БЧ						1.138.1 - 20.1.23.01	ФЗВРГ ГОСТ 6717-80 С - 22ЧР	1	0,12 КГ
БЧ						1.138.1 - 20.1.23.02	С - 2210	1	0,11 КГ
БЧ						1.138.1 - 20.1.23.03	С - 2110	1	0,11 КГ
БЧ						1.138.1 - 20.1.23.04	С - 2010	1	0,10 КГ
БЧ						1.138.1 - 20.1.23.05	С - 1910	1	0,10 КГ
БЧ						1.138.1 - 20.1.23.06	С - 440	10	0,02 КГ
БЧ						1.138.1 - 20.1.23.07	С - 230	1	0,01 КГ
							1.138.1 - 20.1.23.00 - 01 (ТОЖЕ, КАК ДЛЯ 1.138.1 - 20.1.23.00)		С-21
									С-20
						1.138.1 - 20.1.23.00			
						СЕТКА С-20, С-21	ЦНИИЭП Жилища		
ИЛИ ОТД.	РОССИЙСКИИ						СТАВЛЯ ЛИСТ		
ФАМИЛИЯ	ПАВЛОВ						Р		
ИЛИ ИМЯ	БЕЛЕН						Л		
СТАВЛЯ	КАШИНА						Л		

33



34

РАЗВЕРТКА

Рис. 1

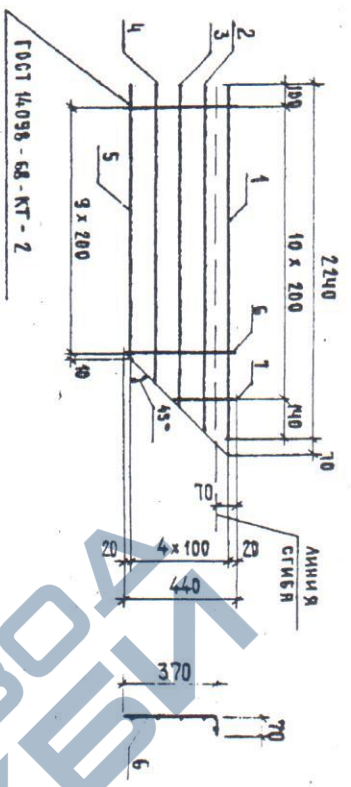


Рис. 2 (зеркальное отражение)
Детальное-см. Рис. 1



ОБОЗНАЧЕНИЕ	МАРКА	РИС	МАССА, КГ
1.138.1-20.1.2300	С-20	1	0,15
-01	С-21	2	0,15

1.138.1-20.1.2300СБ

ИНВ. № ПОДП		ПОДПИСЬ И ДАТА		ИЗМ. №	
И КОМП.	ИЗЕРМАК	РОСЯСКИН	М.С.	02.08	04.85
МАШ. ДИ.	РОСЯСКИН	М.С.	02.08	04.85	
ДИ. КОМ. ДИ.	ПАЛЫМАН	М.С.	02.08	04.85	
ТА. ИИ. ПР.	ВЕАЛЕР	М.С.	02.08	04.85	
СТ. ИИИ.	КАШИНИ	М.С.	02.08	04.85	

СЕТКА
 С-20, С-21.
 СЕРИЙНЫЙ ЧЕРТЕЖ

ИЗДАНИЕ	МЕСЯЦ	ИЗДАНИЕ
Р	ОКТАБР.	—
АНСТ	АНСТОВ. 1	

ЦИВИЛ ЖИЛИЩА

20584 35 ФОРМАТ А4

35

ФОРМАТ	ЗОНА	ПОЗ.	ОБОЗНАЧЕНИЕ	НАИМЕНОВАНИЕ	ДОК.	ПРИМЕЧАНИЕ
А4			1 138.1 - 20.1 3100.05	ДОКУМЕНТАЦИЯ СБОРОЧНЫЙ ЧЕРТЕЖ		
				1 138.1 - 20.1 3100		С-22
				ДЕТАЛИ		
				Ф 3 ВР-I ГОСТ 6121-80		
Б4	1		1 138.1 - 20.1 3101		С = 1900	0,10КГ
Б4	2		1 138.1 - 20.1 3102		С = 1810	0,09КГ
Б4	3		1 138.1 - 20.1 3103		С = 1710	0,09КГ
Б4	4		1 138.1 - 20.1 3104		С = 1610	0,08КГ
Б4	5		1 138.1 - 20.1 3105		С = 1510	0,08КГ
Б4	6		1 138.1 - 20.1 3106		С = 1410	0,07КГ
Б4	7		1 138.1 - 20.1 3107		С = 1360	0,07КГ
Б4	8		1 138.1 - 20.1 3108		С = 640	0,03КГ
Б4	9		1 138.1 - 20.1 3109		С = 390	0,02КГ
Б4	10		1 138.1 - 20.1 3111		С = 190	0,01КГ
				1 138.1 - 20.1 3100-01		С-23
				(ТОЖЕ КАК А4)		
				1 138.1 - 20.1 3100		С-22

ИНВ.№ ПОД.	ПОДПИСЬ И ДАТА	ВЗАМ.ИНВ.№
ИКОМП	ГИБЕРМАН	
НАЧ.ОТД.	РОСИНСКИИ	
ФАКОН.ОТ.	ПЛАВМАН	
ТАН.ПР.	ВЕАЛЕР	
СТ.ИНЖ.	КАШИНА	

1 138.1 - 20.1 3100

СЕТКА

С-22, С-23

СТАНДАРТ

ЦИНИЭЛЖИЛИЩА

20584 ЭБ ФОРМАТ А4

36

РАЗВЕРТКА

ГОСТ 10998-66. КТ-2

РИС. 1

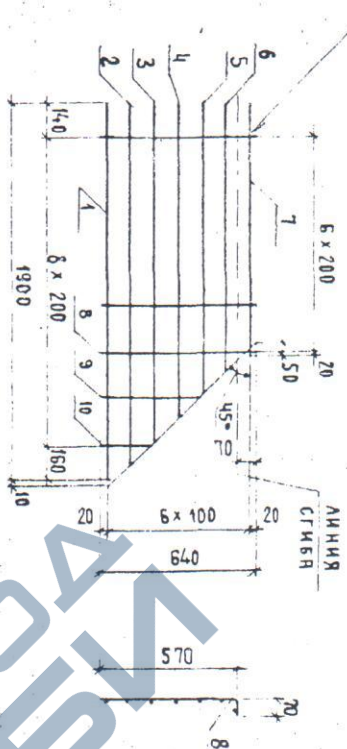


Рис. 2 (Зеркальное отражение)
Оставьное - см рис. 1



Обозначение	Марка	Рис.	Масса, кг
138.1-20 1 3100	С-22	1	0,82
-01	С-23	2	0,82

138.1-20 1 3100 СБ

СЕТКА

С-22, С-23.

СБОРОЧНЫЙ ЧЕРТЕЖ

ИЗГОТОВИТЕЛЬ	КАШИНА	ОБЪЕКТ	ЦНИИЭП ЖИЛИЩА
ДИЗАЙНЕР	КАШИНА	ЛИСТ	ЛИСТОВ 1
ПРОЕКТИРОВЩИК	КАШИНА	СТАДИЯ	МАСШТАБ
УТВЕРЖДЕНО		Р	СМТРЕВЛ
ПОДПИСАНО		—	—

20584 37 ФОРМАТ А4

ФОРМАТ	ЗОНА	ПОЗ.	ОБОЗНАЧЕНИЕ	НАИМЕНОВАНИЕ	КОД	ПРИМЕЧАНИЕ
			1.138.1-20.13200СБ	ДОКУМЕНТАЦИЯ СБОРОЧНЫЙ ЧЕРТЕЖ		
				1.138.1-20.13200		С-24
				АСТАЛИ		
				ФЗ Вр-I ГОСТ 6171-80		
БЧ	1		1 138.1-20.13201			0.10КГ
				$l = 1900$		
БЧ	2		1 138.1-20.13202			0.09КГ
				$l = 1810$		
БЧ	3		1 138.1-20.13203			0.09КГ
				$l = 1710$		
БЧ	4		1 138.1-20.13204			0.08КГ
				$l = 1610$		
БЧ	5		1 138.1-20.13205			0.08КГ
				$l = 1510$		
БЧ	6		1 138.1-20.13206			0.08КГ
				$l = 1460$		
БЧ	7		1 138.1-20.13207			0.08КГ
				$l = 1410$		
БЧ	8		1 138.1-20.13208			0.02КГ
				$l = 350$		
БЧ	9		1 138.1-20.13209			0.01КГ
				$l = 150$		
				1.138.1-20.13200-01		С-25
				(ТОЖЕ КАК ДЛР		
				1.138.1-20.13200)		С-24
				1.138.1-20.13200		
И. КОПР	ТРЕБМАН					
НАЧ ДЛР	РОСИНСКИЙ					
И. ИН. ПР	ПАЛЫМАН					
СТ. КИЖ	БЕКАЕР					
	КАШИНА					
				СЕТКА		
				С-24, С-25		
				И. П. ЧАДОВИЧУ		
				30р.		

ФОРМАТ ЗОНА	ПОС	ДОВОЗНАЧЕНИЕ	НАИМЕНОВАНИЕ	КОЛ-ВО УЗЛОВ	ПРИМЕ- ЧАНИЕ	
		1.138.1 - 20.1.3300.05	ДОКУМЕНТАЦИЯ БОРЮЩИМИ ЧЕРТЕЖ			
			1.138.1 - 20.1.3300 АСТАЛИ		С-26	
			ФЗБРЫ ГОСТ 6127-80			
БЧ	1	1.138.1 - 20.1.3301	0.1900	1	0.10КГ	
БЧ	2	1.138.1 - 20.1.3302	0.1810	1	0.03КГ	
БЧ	3	1.138.1 - 20.1.3303	0.1710	1	0.09КГ	
БЧ	4	1.138.1 - 20.1.3304	0.1610	1	0.08КГ	
БЧ	5	1.138.1 - 20.1.3305	0.1560	1	0.08КГ	
БЧ	6	1.138.1 - 20.1.3306	0.440	8	0.02КГ	
БЧ	7	1.138.1 - 20.1.3307	0.190	1	0.01КГ	
			1.138.1 - 20.1.3300.01 (ТОЖЕ КАК ДЛН)		С-27	
			1.138.1 - 20.1.3300)		С-26	
КОНТР	ТИСЕРМАН	1.3300	1.138.1 - 20.1.3300			
НАЧ О.А.	РОСИНСКИЙ	1.3300	СЕТКА	СТАДИЯ	ЛИСТ	ЛИСТОВ
ЛАКОН О.А.	ПАЛЬМАН	1.3300	С-26, С-29	Р		1
САИИ ПР	БЕЛДЕР	1.3300		ЦЕННИК		ЖИЛИЩА
СТ.ИИИ.	КАШИНА	1.3300				

20584 40 ФОРМАТ А4



40

РАЗВЕРТКА

Рис. 1

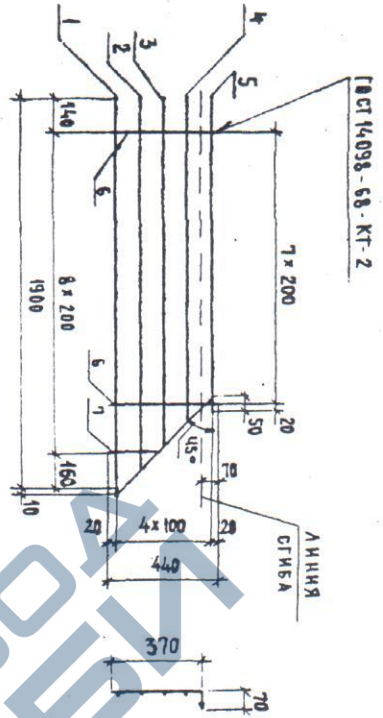


Рис. 2 (зеркальное отражение)
Острильное - см. рис 1



ОБОЗНАЧЕНИЕ	МАРКА	РИС	МАССА, КГ
1.138.1 - 20.1 3300	С-26	1	0,61
- 01	С-21	2	0,61

1.138.1 - 20.1 3300 СБ		СТЕЖИЯ МАСГА		МАСИТРАБ	
СЕТКА		Р	ДАТА	—	
С-26, С-21.		ЛИСТ	ЛИСТОВ	1	
СБОРОЧНЫЙ ЧЕРТЕЖ		ЦИНИЭП ЖИАНЦА			
И КОМП. РИЕРМАН	И КОМП. РОСЧИНСКИЙ	И КОМП. ПЛАВМАН	И КОМП. БЕЛЕР	И КОМП. КАШИНА	И КОМП. О.БС
И КОМП. ПЛАВМАН	И КОМП. БЕЛЕР	И КОМП. КАШИНА	И КОМП. О.БС	И КОМП. КАШИНА	И КОМП. О.БС

МАТРИЦА

20584 41 ФОРМАТ А4

ФОРМАТ	ЗОНА	ПОЗ.	БОЗНАЧЕНИЕ	НАИМЕНОВАНИЕ	ВСК	ПРИМЕЧАНИЕ
А4			1 138.1-20.1 4100сб	ДОКУМЕНТАЦИЯ БЮРОЧНЫЙ ЧЕРТЕЖ		
				1 138.1-20.1 4100		С-28
				АСТАЛИ		
				Ф 3 Вр I ГОСТ 6127-80		
БЧ		1	1 138.1-20.1 4101	е = 1460	1	0,08КГ
		2	1 138.1-20.1 4102	е = 640	4	0,03КГ
		3	1 138.1-20.1 4103	е = 550	2	0,03КГ
		4	1 138.1-20.1 4104	е = 350	2	0,02КГ
		5	1 138.1-20.1 4105	е = 150	2	0,01КГ
				1 138.1-20.1 4100-01		С-29
				(ТОЖЕ КАК ДАЯ		
				1 138.1-20.1 4100)		С-28
				1 138.1-20.1 4100		
И КОМП	ГИБЕРМАН					
НАЧ ДА	РОСИНСКИИ					
О КОН ДА	ПАВЛАН					
ЛА ИНИ ОР	ВЕЛЕР					
СТ.ИНИ.	КАШИНА					
				СТАДИЯ	АНСТ	АНСТОР
				Р		1
				ЦНИИЭП ЖИЛИЩА		
				С-28, С-29		
				20584 42 ФОРМАТ А4		

ИНВ № ПОДЛ	ПОДПИСЬ И ДАТА	ВЗЯМ ИНВ №	ФОРМАТ ЗОНА ПОЗ	ОБОЗНАЧЕНИЕ	НАИМЕНОВАНИЕ	КОЛ-ВО	ПРИМЕЧАНИЕ
				1381-2014200СБ	ДОКУМЕНТАЦИЯ БОРОУЧНЫЙ ЧЕРТЕЖ		
				ПЕРЕМЕННЫЕ ДАННЫЕ ДЛЯ ИСПОЛНЕНИЯ			
				1381-2014200	АСТАЛИ		С-30
				1381-2014201	Ф3ВР1 ГОСТ 6121-80	8	0,08КТ
				1381-2014202	Ø = 1460	6	0,06КТ
				1381-2014203	Ø = 540	5	0,05КТ
				1381-2014204	Ø = 400	2	0,02КТ
				1381-2014204	Ø = 200	2	0,01КТ
				1381-2014200-01	(ТОЖЕ КАК ДЛЯ		С-31
				1381-2014200)			С-30
				1381-2014200-02	АСТАЛИ		С-32
				Ф3ВР1 ГОСТ 6121-80			
				1381-2014201	Ø = 1460	5	0,05КТ
				1381-2014205	Ø = 440	5	0,05КТ
				1381-2014206	Ø = 350	7	0,07КТ
				1381-2014207	Ø = 150	2	0,01КТ
				1381-2014200-03	ТОЖЕ КАК ДЛЯ (1381-2014200-02)		С-33
				1381-2014200	СЕТКА		С-32
				1381-2014200	С-30 ... С-33		
					ЦНИИЭП ЖИЛИЩА		
					СТАНДАРТ ЛИСТ		
					ЛИСТОВ		
					СТАНДАРТ А4		

20584 47

Инд. № подл.	Подпись и дата	Взам инв. №	КОД		КОД И МАРКА		ИЗДЕЛИЯ		КОЛИЧЕСТВО НА МАРКУ				
НАИМЕНОВАНИЕ МАТЕРИАЛА И ЕДИНИЦА ИЗМЕРЕНИЯ			МАТЕРИАЛ	ЕД. ИЗМ.	58 9421 1495 ПП 33,6	58 9421 1496 ПП 33,5	58 9421 1497 ПП 33,4	58 9421 1498 ПП 30,6	58 9421 1499 ПП 30,5	58 9421 1500 ПП 30,4	58 9421 1501 ПП 21,6	58 9421 1502 ПП 21,5	58 9421 1503 ПП 21,4
№ СТРОК	ИЗДЕЛИЯ	АРМАТУРНЫЕ											
1	АРМАТУРА СЕРЖНЕВАЯ КЛАССА А-1, ГОСТ 5781-82	Ф8, КГ	09341443 100 1010	166	0,70	0,70	0,70	0,70	0,70	0,70	0,70	0,70	0,70
2	АРМАТУРА СЕРЖНЕВАЯ КЛАССА А-1, ГОСТ 5781-82	Ф3, КГ	1213 0000 8183 0110	166	0,51	0,51	0,34	0,45	0,45	0,30	1,40	1,26	0,98
3	АРМАТУРА СЕРЖНЕВАЯ КЛАССА В-1, ГОСТ 6721-80	Ф4, КГ	1213 0000 8183 0110	166	2,10	1,80	1,50	1,89	1,62	1,35	-	-	-
4	ИТОГО СТАДИ В НАТУРАЛЬНОЙ МАССЕ, КГ			166	3,31	3,01	2,54	3,04	2,77	2,35	2,10	1,96	1,68
5	ИТОГО СТАДИ ПРИВЕДЕННОЙ К КЛАССУ А-1, КГ			166	4,54	4,10	3,40	4,14	3,74	3,12	2,76	2,55	2,14
6	БЕТОН М 200,	М3	СТ14511 1154	113	0,157	0,132	0,108	0,143	0,120	0,098	0,128	0,108	0,088
7	ПОРТАНДЦЕМЕНТ МАРКИ М400,	Т	СТ13112 0001	168	0,046	0,039	0,032	0,042	0,035	0,029	0,038	0,032	0,026
8	КАТАНКА,	КГ	0934 0000 100 1010	166	0,70	0,70	0,70	0,70	0,70	0,70	0,70	0,70	0,70
9	МЕТАЛЛОДИЗЕЛЯ ПРОМЫШЛЕННОГО НАЗНАЧЕНИЯ	М2	1213 0000 8183 0110	166	2,61	2,31	1,84	2,34	2,07	1,65	1,40	1,26	0,98
10	ИТОГО СТАДИ ПРИВЕДЕННОЙ К КЛАССУ А-1, КГ			166	4,54	4,10	3,40	4,14	3,74	3,12	2,76	2,55	2,14
11	БЕТОН М 200,	М3	СТ14511 1154	113	0,157	0,132	0,108	0,143	0,120	0,098	0,128	0,108	0,088
12	ПОРТАНДЦЕМЕНТ МАРКИ М400,	Т	СТ13112 0001	168	0,046	0,039	0,032	0,042	0,035	0,029	0,038	0,032	0,026
13	1.138.1-20 1 0000 РМ												
И КОНТР. ГИБЕРАМАН													
НАЧ. ОТД. РОСИНСКИЙ													
ЛАЖС. ОТД. ПЛАВЬМАН													
КАНИН. ПР. БЕВЛЕР													
СТ. ИНЖ. КАШИНА													
ВЕДОМОСТЬ ПРОХОДА МАТЕРИАЛОВ					ЦИНИЭП ЖИЛИЩА								
					СТАДИЯ		ЛИСТ		ЛИСТОВ				
					Р		4		4				

20584 48

НАИМЕНОВАНИЕ МАТЕРИАЛА И ЕДИНИЦА ИЗМЕРЕНИЯ	КОД МАТЕРИАЛА	ЕД. ИЗМ.	КОД И МАРКА ИЗДЕЛИЯ, КОЛИЧЕСТВО НА МАРКУ																		
			58 9421 1504 ПП 24,6	58 9421 1505 ПП 24,5	58 9421 1506 ПП 24,4	58 9421 1507 ПП 12,6	58 9421 1508 ПП 12,5	58 9421 1509 ПП 12,4	58 9421 1510 ПП 25,6 - ЧН	58 9421 1511 ПП 25,6 - ЧНА	58 9421 1512 ПП 24,5 - ЧН										
1 ИЗДЕЛИЯ АРМАТУРНЫЕ																					
2 АРМАТУРА СЕРЖНЕВАЯ КЛАССА А-I ГОСТ 8181-82 Ф8, КГ	0934 1443 1100 0110	166	0,70	0,70	0,70	0,70	0,70	0,70	0,70	0,70	0,70	0,70	0,70	0,70	0,70	0,70	0,70	0,70	0,70	0,70	
3 АРМАТУРА СЕРЖНЕВАЯ КЛАССА Вр-I ГОСТ 8181-82 Ф3, КГ	1228 0000 8183 0110	166	1,20	1,08	0,84	0,60	0,54	0,42	0,42	0,42	0,42	0,42	0,42	0,42	0,42	0,42	0,42	0,42	0,42	0,42	
4 ИТОГО СТАЛИ В НАТУРАЛЬНОМ МАСШЕ, КГ			1,90	1,78	1,54	1,30	1,24	1,12	1,12	1,12	1,12	1,12	1,12	1,12	1,12	1,12	1,12	1,12	1,12	1,12	
5 ИТОГО СТАЛИ ПО УКРЕПЛЕНИЮ СОРТАМЕНТУ, КГ																					
6 КАТАНКА, КГ	0934 0000 1100 0110	166	0,70	0,70	0,70	0,70	0,70	0,70	0,70	0,70	0,70	0,70	0,70	0,70	0,70	0,70	0,70	0,70	0,70	0,70	
7 МЕТАЛЛОИЗДЕЛИЯ ПРЯМОУГОЛЬНОГО НАЗНАЧЕНИЯ, КГ	1213 0000 8183 0110	166	1,20	1,08	0,84	0,60	0,54	0,42	0,42	0,42	0,42	0,42	0,42	0,42	0,42	0,42	0,42	0,42	0,42	0,42	
8 ИТОГО СТАЛИ ПРЯМОУГОЛЬНОГО НАЗНАЧЕНИЯ, КГ			2,46	2,29	1,93	1,58	1,49	1,32	1,32	1,32	1,32	1,32	1,32	1,32	1,32	1,32	1,32	1,32	1,32	1,32	
9 БЕТОН МАРКИ М 200, М3	57 4511 1154	113	0,114	0,095	0,078	0,056	0,048	0,039	0,107	0,107	0,107	0,107	0,107	0,107	0,107	0,107	0,107	0,107	0,107	0,107	
10 ИТОГО БЕТОНА ПРЯМОУГОЛЬНОГО НАЗНАЧЕНИЯ, М3			0,114	0,095	0,078	0,056	0,048	0,039	0,107	0,107	0,107	0,107	0,107	0,107	0,107	0,107	0,107	0,107	0,107	0,107	
11 ПОРТАНДУ ЦЕМЕНТ МАРКИ М 400, Т	57 3112 0001	168	0,034	0,028	0,023	0,016	0,014	0,012	0,032	0,032	0,032	0,032	0,032	0,032	0,032	0,032	0,032	0,032	0,032	0,032	
12 ИТОГО ПОРТАНДУ ЦЕМЕНТА, Т			0,034	0,028	0,023	0,016	0,014	0,012	0,032	0,032	0,032	0,032	0,032	0,032	0,032	0,032	0,032	0,032	0,032	0,032	

1.138.1-20.1 0000 РМ

АНСТ

2

47

20584 49

№ СТРОКИ	НАИМЕНОВАНИЕ МАТЕРИАЛА И ЕДИНИЦА ИЗМЕРЕНИЯ	КОД	ЕД. ИЗМ.	КОД И МАРКА ИЗДЕЛИЯ, КОЛИЧЕСТВО НА МАРКУ																
				58 9421 1513 ПП 24.5 - ЧНА	58 9421 1514 ПП 23.4 - ЧН	58 9421 1515 ПП 23.4 - ЧНА	58 9421 1516 ПП 20.6 - ЧБ	58 9421 1517 ПП 20.6 - ЧБА	58 9421 1518 ПП 20.5 - ЧБ	58 9421 1519 ПП 20.5 - ЧБА	58 9421 1520 ПП 20.4 - ЧБ	58 9421 1521 ПП 20.4 - ЧБА								
1	ИЗДЕЛИЯ АРМАТУРНЫЕ																			
2	АРМАТУРА СЕРПЕНЕВАЯ КЛАССА А-I ГОСТ 5781-82																			
3	Ф8, КГ	0934 1443 1100 1010	166	0,70	0,70	0,70	0,70	0,70	0,70	0,70	0,70	0,70	0,70	0,70	0,70	0,70	0,70	0,70	0,70	
4	АРМАТУРА СЕРПЕНЕВАЯ КЛАССА В-I ГОСТ 6727 -80																			
5	Ф3, КГ	1213 0000 8185 0110	166	0,99	0,75	0,75	0,82	0,82	0,82	0,76	0,76	0,61	0,61	0,61	0,61	0,61	0,61	0,61	0,61	
6	ИТОГО СТАЛИ В НАТУРАЛЬНОЙ МАССЕ, КГ			1,69	1,45	1,45	1,52	1,52	1,52	1,46	1,46	1,31	1,31	1,31	1,31	1,31	1,31	1,31	1,31	
7	ВТОМ ЧИСЛЕ ПО УКРЕПЛЕНИЮ СОСТАМЕНТУ,																			
8	КАТАНКА	0934 0000 1100 1010	166	0,70	0,70	0,70	0,70	0,70	0,70	0,70	0,70	0,70	0,70	0,70	0,70	0,70	0,70	0,70	0,70	
9	МЕТАЛЛОИЗДЕЛИЯ ПРОМЫШЛЕННОГО НАЗНАЧЕНИЯ, КГ	1213 0000 8183 0110	166	0,99	0,75	0,75	0,82	0,82	0,82	0,76	0,76	0,61	0,61	0,61	0,61	0,61	0,61	0,61	0,61	
10	ИТОГО СТАЛИ ПРИВЕДЕННОЙ К КЛАССУ А-I, КГ			2,16	1,80	1,80	1,90	1,90	1,90	1,82	1,82	1,60	1,60	1,60	1,60	1,60	1,60	1,60	1,60	
11	БЕТОН МАРКИ М 200	М3	57 4511 1154	113	0,086	0,07	0,07	0,087	0,087	0,075	0,075	0,062	0,062	0,062	0,062	0,062	0,062	0,062	0,062	
12	ПОРТАНДЦЕМЕНТ МАРКИ М 400,	Т	57 3112 0001	168	0,026	0,021	0,021	0,026	0,026	0,022	0,022	0,018	0,018	0,018	0,018	0,018	0,018	0,018	0,018	

1.138.1-20 1 0000 PM

3

АНСТ

48

№ СТРОК	НАИМЕНОВАНИЕ МАТЕРИАЛА И ЕДИНИЦА ИЗМЕРЕНИЯ	КОД		КОД И МАРКА ИЗДЕЛИЯ, КОЛИЧЕСТВО НА МАРКУ									
		МАТЕРИАЛ	ЕД. ИЗМ.	589421 1522 ПП 20,6 -У	589421 1523 ПП 20,6 -УА	589421 1524 ПП 19,5 -У	589421 1525 ПП 19,5 -УА	589421 1526 ПП 18,4 -У	589421 1527 ПП 18,4 -УА				
1	ИЗДЕЛИЯ АРМАТУРНЫЕ												
2	АРМАТУРА СЕРЖНЕВАЯ КЛАССА А-1 ГОСТ 8127-82												
3	Ф 8, КГ	09311443 1100-010	166	0,70	0,70	0,70	0,70	0,70	0,70	0,70			
4	АРМАТУРА СЕРЖНЕВАЯ КЛАССА Вр-1 ГОСТ 8127-80												
5	Ф 3, КГ	1213 0000 8183 010	166	0,80	0,80	0,69	0,69	0,69	0,56	0,56			
6	ИТОГО СТАИ В НАТУРАЛЬНОЙ МАССЕ, КГ			1,50	1,50	1,39	1,39	1,26	1,26				
7	ВТОМ ЧИСЛЕ ПО УКРЕПЛЕНИЮ СОСТАМЕНТУ:												
8	КАТАНКА, КГ	0931 0000 1100 1010	166	0,70	0,70	0,70	0,70	0,70	0,70	0,70			
9	МЕТАЛЛИЧЕСКИЕ ПРОМЫШЛЕННОГО НАЗНАЧЕНИЯ, КГ	1213 0000 8183 0110	166	0,80	0,80	0,69	0,69	0,56	0,56	0,56			
10	ИТОГО СТАИ, ПРИВЕДЕННОЙ К КЛАССУ А-1, КГ			1,88	1,88	1,71	1,71	1,52	1,52				
11	БЕТОН МАРКИ М200, М3	57 4511 1154	113	0,08	0,08	0,068	0,068	0,054	0,054				
12	ПОРТАНДЦЕМЕНТ МАРКИ М400, Т	57 3112 0001	168	0,024	0,024	0,020	0,020	0,016	0,016				

20584 (50)

1.138.1 - 20 1 0000 PM

4 АМСТ

(49)